

# STATISTISCHE AUSWERTUNG VON BODENPREISEN UND VISUALISIERUNG MIT GOOGLE EARTH

Bearbeiter

David Schuster      360 257

Robert Tiesler      360 276

# VORGEHENSMETHODIK

1. Abfrage der Bodenpreiswerte bei BORIS (<http://geodaten.service24.rlp.de/boris/boris.html>)
2. Erstellen der Polygone bei Google Earth entsprechend der Bodenpreisniveaus
3. Erstellen einer Urliste aus den Bodenpreiswerten
4. Auswertung der Urliste

# ABFRAGE BEI BORIS

Screenshot der Abfrage der Bodenpreiswerte bei BORIS  
(<http://geodaten.service24.rlp.de/boris/boris.html>)

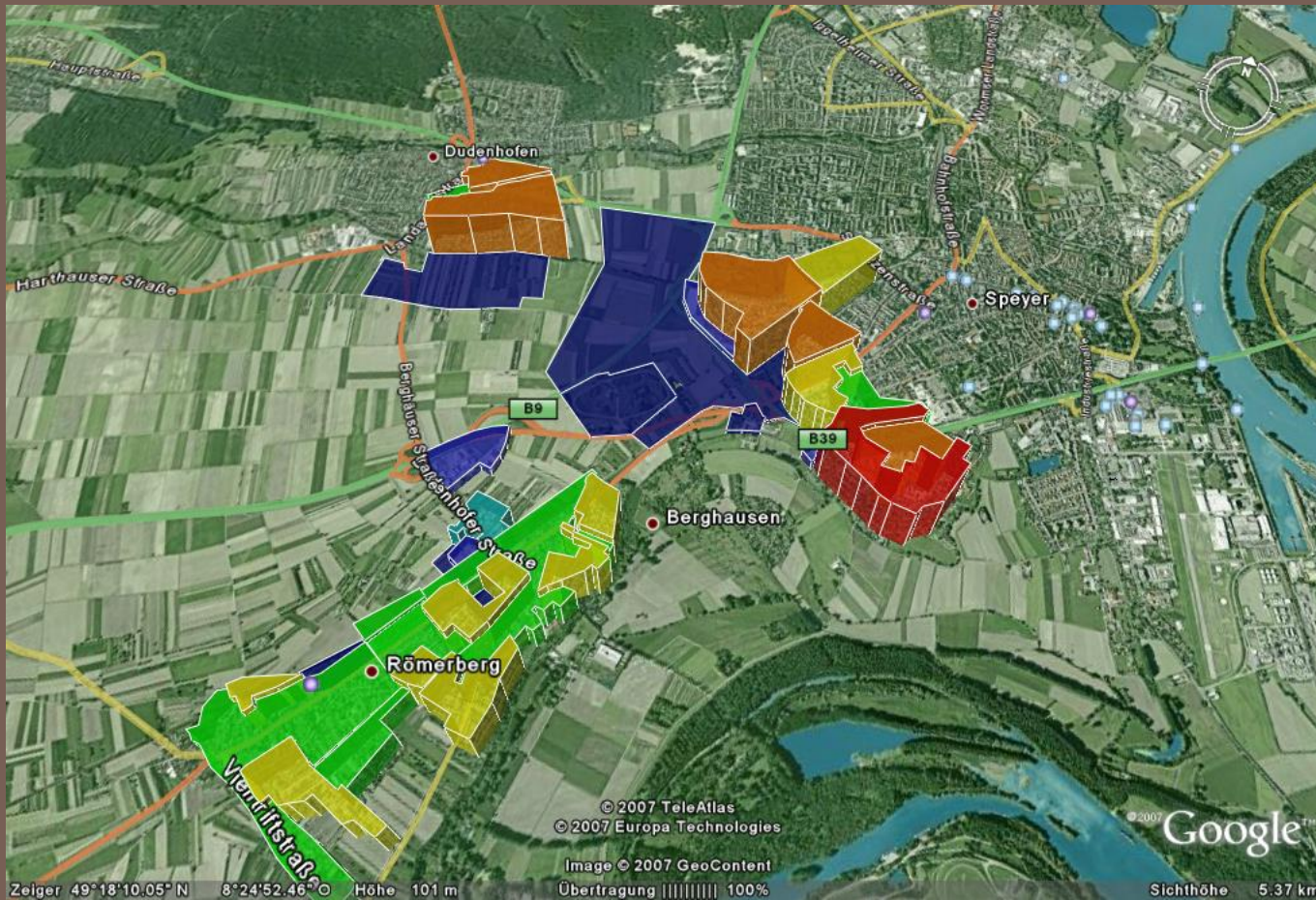
The screenshot displays the BORIS.RLP web application interface. At the top, the browser window title is "BORIS.RLP - Bodenrichtwertinformationssystem Rheinland-Pfalz - Mozilla Firefox". The address bar shows the URL "http://geodaten.service24.rlp.de/boris/boris.html". The page header features the logos for "Rheinland-Pfalz" and "BORIS.RLP Bodenrichtwertinformationssystem".

The main content area is divided into several sections:

- Left Panel:** A small overview map of Rheinland-Pfalz and a legend for the "BORIS.RLP" data layers. The legend includes:
  - ✓ VermKV RLP
  - ✓ Uebersichtskarte
  - DOP
  - ✓ UEK500
  - ✓ UEK250
  - TK100-V
  - ✓ TK50-V
  - ✓ DTK25
  - Liegenschaftskarte
  - ✓ Bodenrichtwerte
- Map:** A detailed map of Speyer showing property boundaries in pink. Labels on the map include "Schänzleberg", "Römi", and "Heiligenste".
- Search Form:** A search interface on the right side with the following fields:
  - Ort: Speyer (67346) (dropdown menu)
  - Straße: (text input)
  - Hausnummer: (text input)
  - Buttons: "Suche" and "Gehe zu"
- Text:** A note below the search form: "Die angegebenen Bodenrichtwerte für 'Baureifes Land' sind in der Regel beitrags- und abgabenfrei / kostenersatzungsbeitragsfrei." (The specified ground prices for 'Buildable Land' are usually contribution- and tax-free / contribution-free).
- Footer:** A status bar at the bottom right shows weather information: "Jetzt: Bewölkt, 17° C", "Mi: 17° C", "Do: 17° C".

# GOOGLE EARTH POLYGONE

Screenshot der fertigen Polygone



0 - 49€	■
50 - 99€	■
100 - 149€	■
150 - 199€	■
200 - 249€	■
250 - 299€	■
300 - 349€	■
350 - 399€	■

# URLISTE

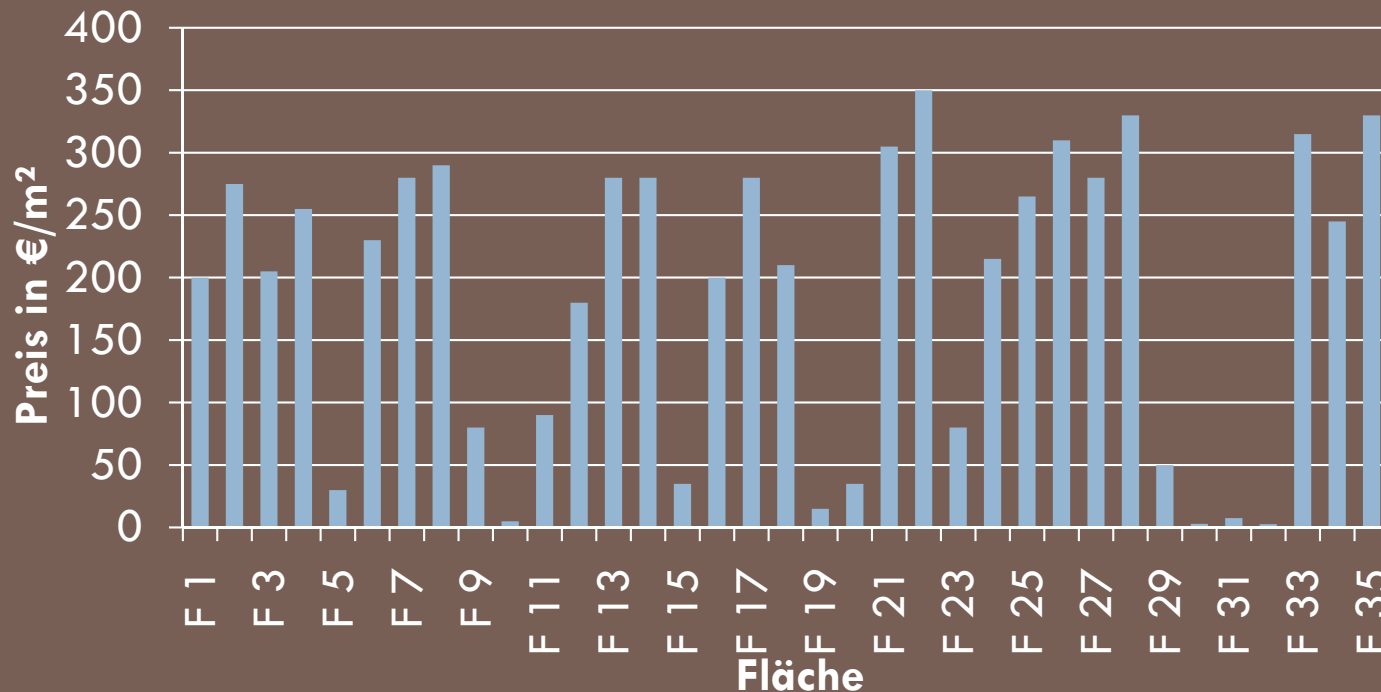
F 1	200 €/m <sup>2</sup>	F 15	35 €/m <sup>2</sup>	F 29	50 €/m <sup>2</sup>
F 2	275 €/m <sup>2</sup>	F 16	200 €/m <sup>2</sup>	F 30	3 €/m <sup>2</sup>
F 3	205 €/m <sup>2</sup>	F 17	280 €/m <sup>2</sup>	F 31	8 €/m <sup>2</sup>
F 4	255 €/m <sup>2</sup>	F 18	210 €/m <sup>2</sup>	F 32	3 €/m <sup>2</sup>
F 5	30 €/m <sup>2</sup>	F 19	15 €/m <sup>2</sup>	F 33	315 €/m <sup>2</sup>
F 6	230 €/m <sup>2</sup>	F 20	35 €/m <sup>2</sup>	F 34	245 €/m <sup>2</sup>
F 7	280 €/m <sup>2</sup>	F 21	305 €/m <sup>2</sup>	F 35	330 €/m <sup>2</sup>
F 8	290 €/m <sup>2</sup>	F 22	350 €/m <sup>2</sup>		
F 9	80 €/m <sup>2</sup>	F 23	80 €/m <sup>2</sup>		
F 10	5 €/m <sup>2</sup>	F 24	215 €/m <sup>2</sup>		
F 11	90 €/m <sup>2</sup>	F 25	265 €/m <sup>2</sup>		
F 12	180 €/m <sup>2</sup>	F 26	310 €/m <sup>2</sup>		
F 13	280 €/m <sup>2</sup>	F 27	280 €/m <sup>2</sup>		
F 14	280 €/m <sup>2</sup>	F 28	330 €/m <sup>2</sup>		

# AUSWERTUNG URLISTE I

Minimum	3 €/m <sup>2</sup>
Maximum	350 €/m <sup>2</sup>
Spannweite	347 €/m <sup>2</sup>
Median	215 €/m <sup>2</sup>
Mittelwert	187 €/m <sup>2</sup>
Modus	280 €/m <sup>2</sup>
Ausreißer	3 bis 8 €/m <sup>2</sup> (Landwirtschaftliche Flächen)

# AUSWERTUNG URLISTE II

## Bodenpreise



# FAZIT

Bei der Betrachtung der Bodenpreise von Speyer, Dudenhofen und Römerberg lässt sich feststellen, dass die Preise in Speyer am höchsten sind. Dudenhofen, obwohl nicht größer als Römerberg, weist trotzdem höhere Preise auf, die fast so hoch sind wie die in Speyer.